

PT550

ESPECIFICAÇÕES TÉCNICAS.



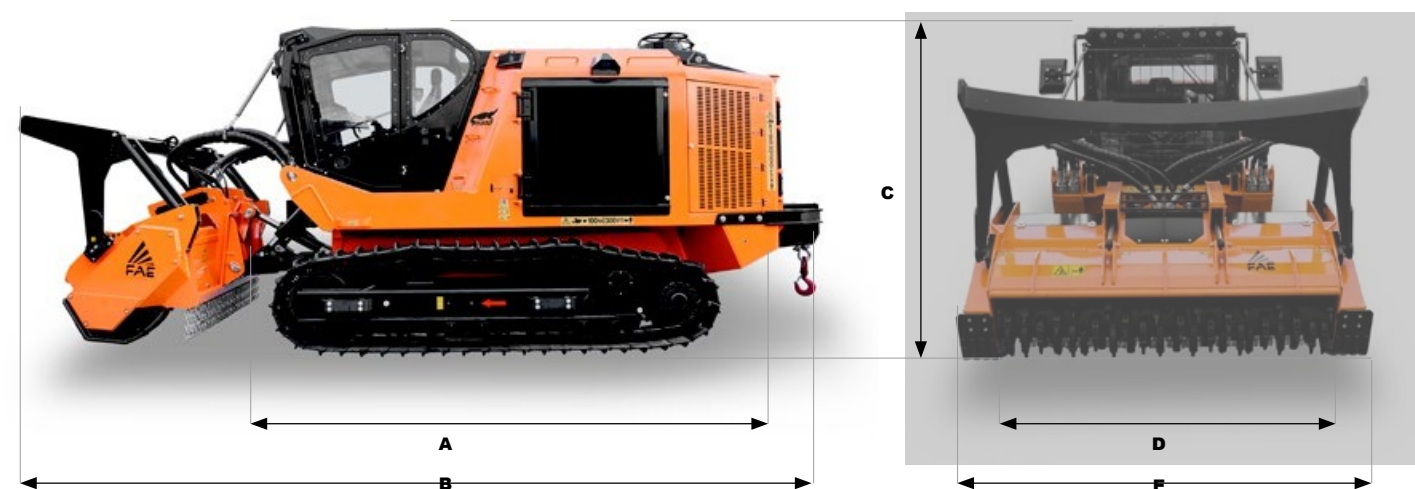
536 hp | Tier 4 Final / Estágio V

475 hp | Tier 3 / Estágio III A

EQUIPAMENTO PADRÃO

Sistema de pós-tratamento DOC/DPF/SCR	Assento do motorista confortável (aquecido e com suspensão a ar)
Motor CAT C13 Acert com turbocompressor e pós-resfriado	Joysticks ergonômicos
Motor CAT C13 B Acert com turbocompressor e pós-resfriado	Sistema de aquecimento e ar condicionado
Transmissão hidrostática	Para-brisas de cabine em Lexan de 12 mm
Acessórios de transmissão hidrostática	Filtragem de poeira da cabine
Estrutura fixa em H com pinos	Tela LCD sensível ao toque de 10"
Material rodante oscilante	Multimídia - Rádio Bluetooth
Almofadas de aço de 600 mm, corrente lubrificada, rolo compactador trabalho de LED	Versão com luzes de
Resfriador do motor de alumínio com aletas antiobstrução	Sistema de compressor de ar
Resfriador de óleo hidráulico de alumínio com aletas antiobstrução	Válvula de corte de ar
Cat. Cabine pressurizada com certificação ROPS/FOPS/OPS 2	Sistema Sônico
Compartimento aquecido e refrigerado com porta-copos	

DIMENSÕES



A Comprimento total sem fixação
B Comprimento de transporte com fixação
300/U/PT no solo e guincho

5776 mm
8093 mm

C Altura máxima
D Largura total da pista
2550 mm (com almofadas de 600 mm)

E Consulte a tabela de anexos

PT550 Tier 3 / Estágio III A

PT550 Tier 4 Final / Estágio V

Potência bruta do motor	475 hp	536 hp
Emissão do motor	EPA Tier 3 dos EUA / Estágio III da UE A	EPA Tier 4 Final dos EUA / Estágio V da UE
Bombas de viagem	2 - Controle EP - 100 cc - Danfoss	2 - Controle EP - 100 cc - Danfoss
Motores de viagem	2 - Controle HY - 160 cc - Danfoss	2 - Controle HY - 160 cc - Danfoss
Pressão máxima de deslocamento	420 Bar	420 Bar
Bomba de fixação	2 - Controle EP - 130 cc - Danfoss	2 - Controle EP - 147 cc - Danfoss
Pressão máxima do Mulcher	350 Barras	350 Barras
Capacidade do tanque de óleo hidráulico	480 L	480 L
Capacidade do tanque de combustível	720 L	720 L
DEF AdBlue® Tank	-	70 L
Cadeia de trilhas	Passo de 190 mm - lubrificado - Berco (equipamento padrão com pastilhas de 600 mm)	Passo de 190 mm - lubrificado - Berco (equipamento padrão com pastilhas de 600 mm)
Rolos inferiores	6+ 6 Flange simples+ 3+ 3 Flange duplo	6+ 6 Flange simples+ 3+ 3 Flange duplo
Rolos do transportador	3+3	3+3
Tensão	24 volts	24 volts
Velocidade máxima de avanço	6 Km/h	6 Km/h
Velocidade reversa máxima	6 Km/h	6 Km/h
Capacidade de classificação	Vertical contínuo 35° (intermitente 45°), Lateral contínuo 32°	Vertical contínuo 35° (intermitente 45°), Lateral contínuo 32°
Peso operacional	19800 kg (equipamento padrão com patins de 600 mm) 20360 kg (equipamento padrão com patins de 810 mm)	20200 kg (equipamento padrão com almofadas de 600 mm) 20760 kg (equipamento padrão com almofadas de 810 mm)
Pressão no solo	0,40 Kg/cm ² (equipamento padrão / almofadas de 810 mm / 300/U/SO- NIC/PT550-250)	0,41 Kg/cm ² (equipamento padrão / almofadas de 810 mm / 300/U/SO- NIC/PT550-250)

ANEXO

MODELO	300/U/SONIC/PT550-250	500/U/SONIC/PT550-225	500/U/SONIC/PT550-250
Tipo de cabeça	Mulcher	Mulcher	Mulcher
Largura de trabalho (mm)	2544	2320	2560
Largura total (mm)	3024	2860	3100
Peso (kg)	4145 (C) - 4355 (B)	4710 (C) - 4725 (A)	4960 (C) - 5200 (A)
Diâmetro do rotor (mm)	590	680	680
Diâmetro máximo de trituração (mm)	400	500	500
Número de dentes tipo A/3+MH/3	-	88+2	96+2
tipo B/3+ C/3/SS	92+2	-	-
tipo C/3+C/3/SS	56+2	54+2	60+2

MODELO

SFH/PT550-225

SFH/PT550-250

MODELO	SFH/PT550-225	SFH/PT550-250
Tipo de cabeça	Multitarefa	Multitarefa
Largura de trabalho (mm)	2320	2560
Largura total (mm)	2710	2950
Peso (kg)	5600	5900
Diâmetro do rotor (mm)	900	900
Profundidade máxima de trabalho (mm)	400	400
Diâmetro máximo de trituração de pedras (mm)	350	350
árvores (mm)	450	450
toco (mm)	550	550
Número de dentes tipo G/3 - STC/FP - STC/3/FP	60+4+6	66+4+6

DENTES

300/U/PT				500/U/PT			SFH/PT
ROTOR C	ROTOR G	ROTOR RESISTENTE A PEDRAS	ROTOR B	ROTOR C	ROTOR RESISTENTE A PEDRAS	ROTOR A	ROTOR G
C/3 (padrão)	G/3 (padrão)	STC/3 (padrão)	B/3 (padrão)	C/3 (padrão)	STC/3 (padrão)	A/3 (padrão)	G/3 (padrão)
C/3/HD (opção)	G/3/HD (opção)	STC/3/HD (opção)	B/3/HD (opção)	C/3/HD (opção)	STC/3/HD (opção)	A/3/HD (padrão)	G/3/HD (opcional)
K/3 (opção)		STC/3/FP (opção)		K/3 (opção)	STC/3/FP (opção)		
STCL/3 (opção)				STCL/3 (opção)			
C/3/SS (raspador lateral)	STC/3/HD (raspador lateral)	STC/3/FP (raspador lateral)	C/3/SS (raspador lateral)	C/3/SS (raspador lateral)	STC/3/FP (raspador lateral)	MH/3 (raspador lateral)	STC/3/FP - STC/FP (raspador lateral)

OPÇÕES

OPÇÕES

Guincho traseiro com força de tração de 13 t	Grade frontal da cabine	Guia de corrente	Proteção contra pedras do rolo e da roda motriz
Pacote de Visibilidade (faróis de LED+ câmeras de 360°)	Sistema de limpeza de janelas de ar	Sistema de pré-aquecimento	Ventiladores do radiador reversíveis e proporcionais
Faróis de LED adicionais	Corrediças de aço de 810 mm com um único cano	Pacote Easy Service (bomba de enchimento de óleo e luzes de serviço)	Filtragem com ejetor para serviço pesado
			Bio-óleo
			Cor personalizada
			Sistema de gerenciamento ativo de energia (controle de carga e sistema flutuante)



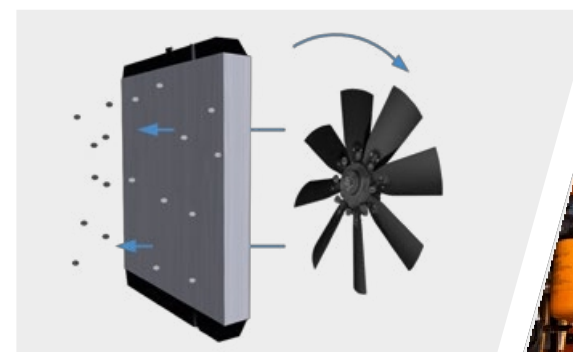
Pacote Easy Service (bomba de enchimento de óleo)



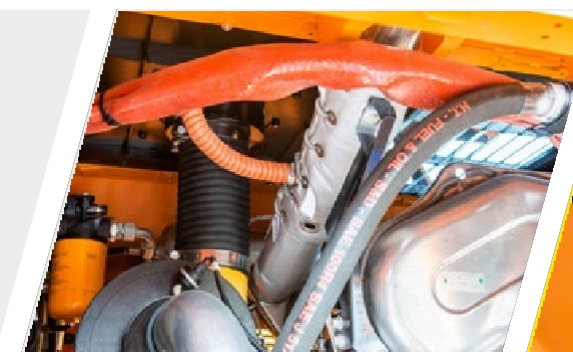
Guia de corrente



Proteção contra pedras do rolo e da roda motriz



sistema de ventilador com controle hidráulico



pesado



Guincho traseiro com força de tração de 13 t



Grade da cabine dianteira



Sistema de limpeza de janelas de ar



Almofadas de aço de 810 mm com uma única ranhura



Pacote de visibilidade (câmeras 360°)



Pacote de Visibilidade (faróis de LED)



Pacote Easy Service (luz de serviço)